

MAISON LEYS

IMMOBILIER



Suivi par :
Ludivine LEYS

07.77.36.80.96

ludivine.leys.immobilier@gmail.com

16 Rue Louis Pasteur 61300 L'AIGLE

www.maisonleys.com

NOTRE ÉQUIPE

MAISON LEYS IMMOBILIER

Maison Leys est avant tout, une passion qui se transmet de génération en génération, depuis 1954 (Rémi Leys en 1954, Eric Leys en 1974 et Ludivine Leys depuis 2020).



Fondatrice & gérante
Ludivine LEYS

" LA VOCATION, C'EST D'AVOIR POUR
MÉTIER SA PASSION "

www.maisonleys.com

NOS VALEURS

MAISON LEYS IMMOBILIER



ÉCOUTE

PARTAGE



CONVIVIALITÉ

ECONOMIE LOCALE



NOS PASSIONS

MAISON LEYS IMMOBILIER



IMMOBILIER

PHOTOGRAPHIE



DÉVELOPPEMENT



ARCHITECTURE &
DÉCORATION

LOCALISATION

Située dans un petit hameau paisible, cette longère de caractère entièrement restaurée offre un cadre de vie idéal à la campagne. Vous bénéficierez d'un environnement calme et verdoyant, à seulement 5 minutes en voiture des commerces et commodités du Mêle-sur-Sarthe. La gare la plus proche, se situe à L'Aigle (31,7 km), facilitant vos déplacements vers les grandes villes.



LES EXTERIEURS

Située dans un petit hameau paisible, cette longère de caractère entièrement restaurée vous séduira par son authenticité et son cadre bucolique. Elle bénéficie d'un joli jardin planté et arboré, d'une surface totale de 1 048 m² (bâtis inclus), offrant un bel espace extérieur pour profiter de la nature.



LES INTERIEURS

Au rez de chaussée : Une vaste pièce de vie regroupant une cuisine dinatoire et un espace salon avec poêle à bois. Une salle de bain avec WC.

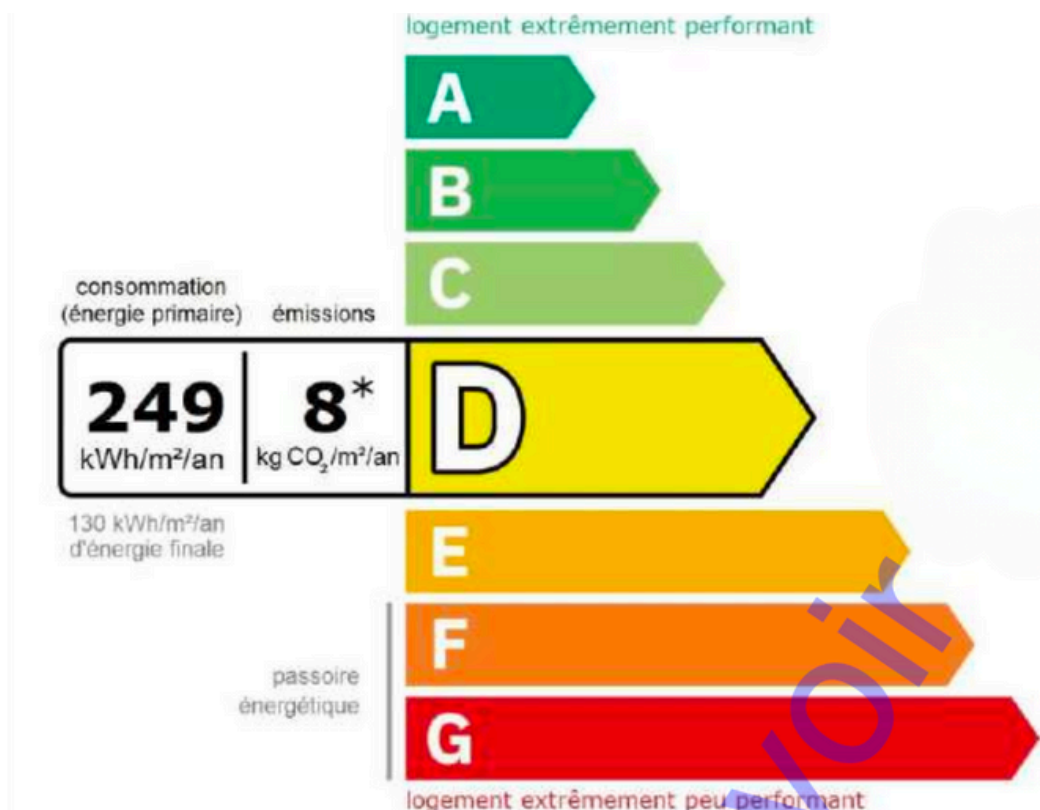
- A l'étage : Un salon d'étage, une chambre et une grande pièce aménageable.
- Autres : Un abris pour le bois et un garage/atelier



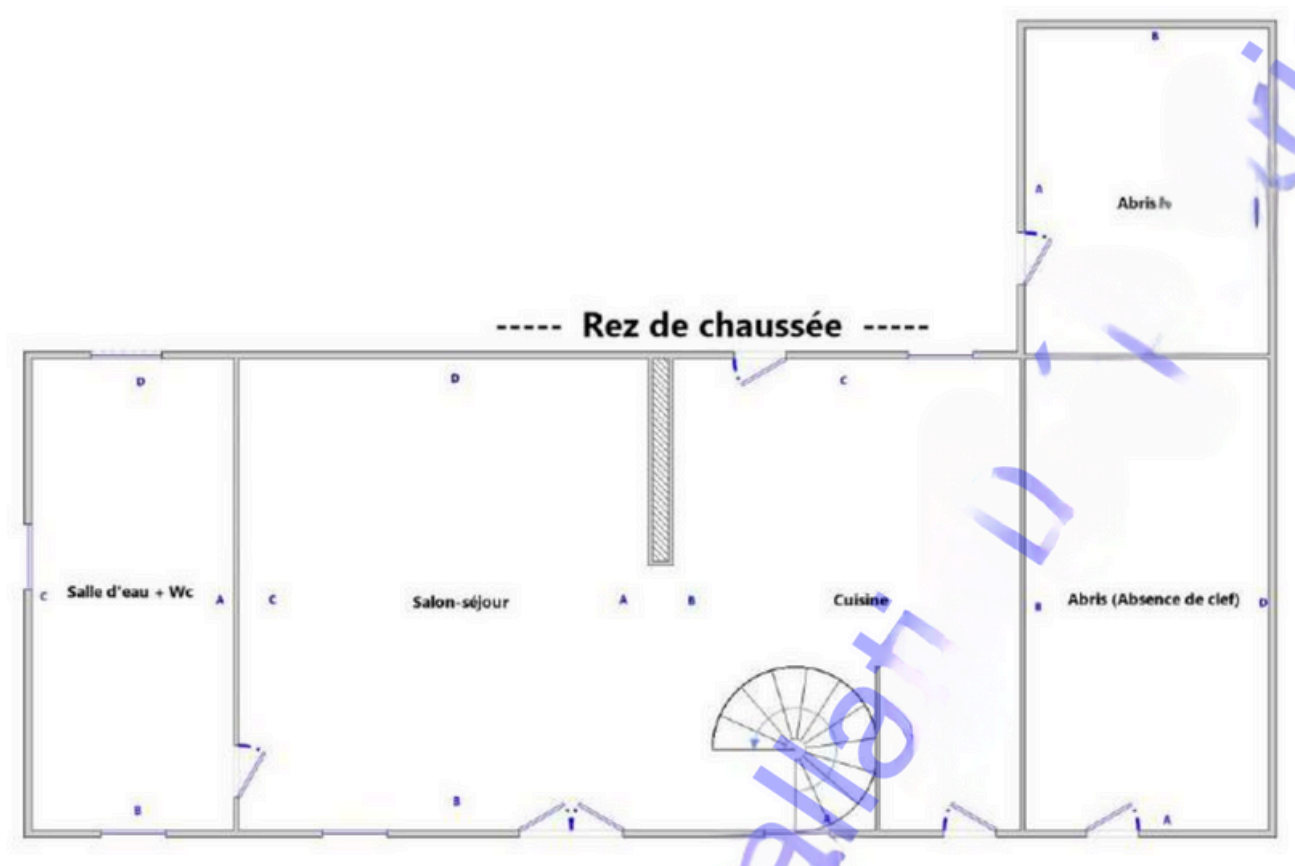
INFORMATIONS

Surface habitable 95 m² - Fosse non conforme - Présence d'un poêle à bois -
Menuiseries en PVC - Toiture refaite sur une partie - Chauffage électrique

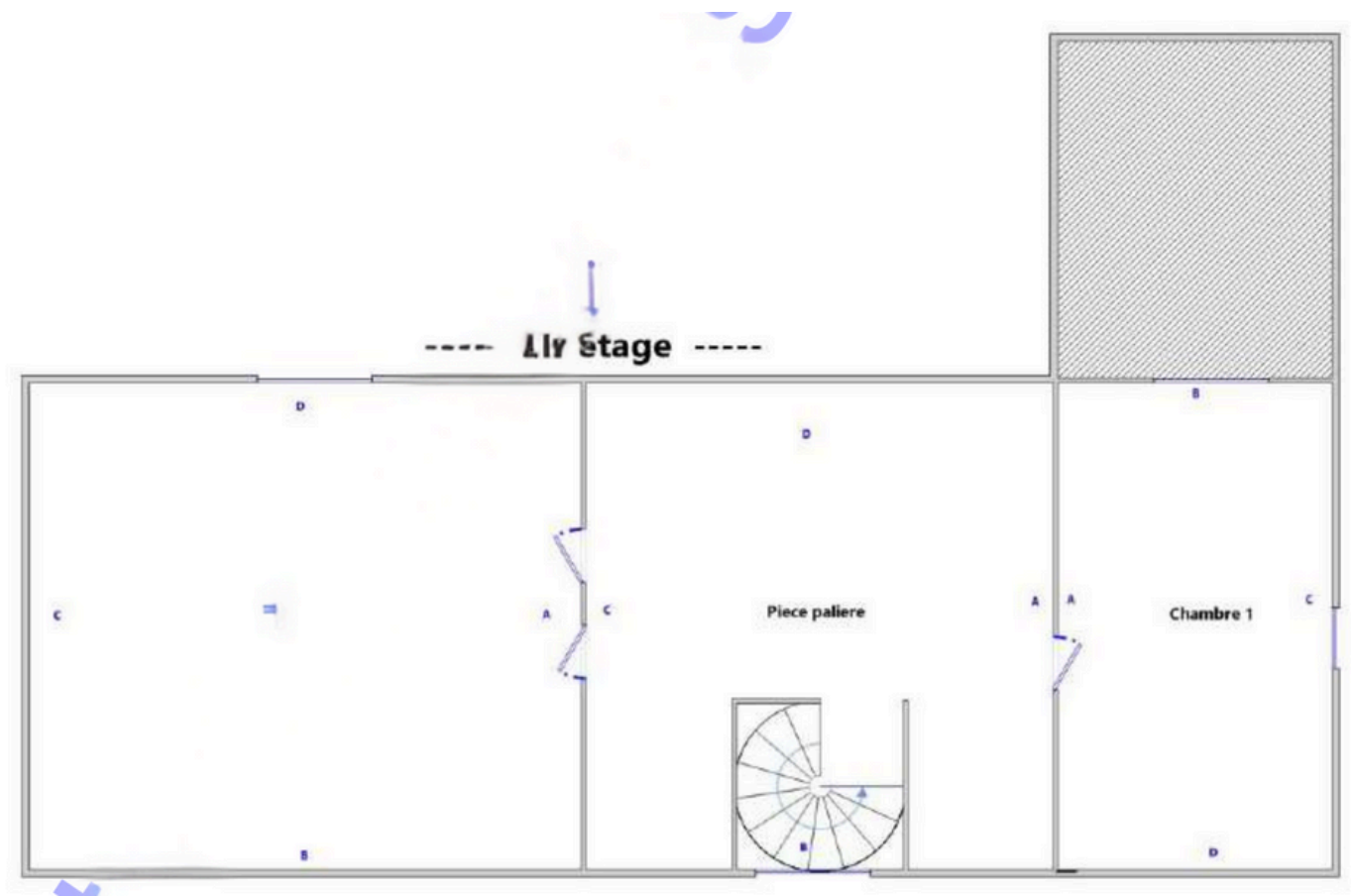
Prix: 270 000 € Honoraires d'agence inclus



PLAN REZ DE CHAUSSEE



PLAN 1 ER ÉTAGE



PHOTOGRAPHIES































