

MAISON LEYS

IMMOBILIER



NOTRE ÉQUIPE

MAISON LEYS IMMOBILIER

Maison Leys est avant tout, une passion qui se transmet de génération en génération, depuis 1954 (Rémi Leys en 1954, Eric Leys en 1974 et Ludivine Leys depuis 2020).



Fondatrice & gérante
Ludivine LEYS



Chargée d'affaires
Maude L'AFFETER



Chargée d'affaires
Natacha TOMC

" LA VOCATION, C'EST D'AVOIR POUR
MÉTIER SA PASSION "

NOS VALEURS

MAISON LEYS IMMOBILIER



ÉCOUTE

PARTAGE



CONVIVIALITÉ

ECONOMIE LOCALE



NOS PASSIONS

MAISON LEYS IMMOBILIER



IMMOBILIER

PHOTOGRAPHIE



DÉVELOPPEMENT



ARCHITECTURE &
DÉCORATION

VOUS PRÉSENTE



UN ANCIEN RELAIS



DANS UN
VILLAGE
MYTHIQUE DU
PERCHE

ENTIÈREMENT RÉNOVÉ



AVEC DES
MATÉRIAUX
NOBLES ET DE
QUALITÉ

AVEC DOUBLE DESTINATION:

COMMERCIALE
ET HABITATION



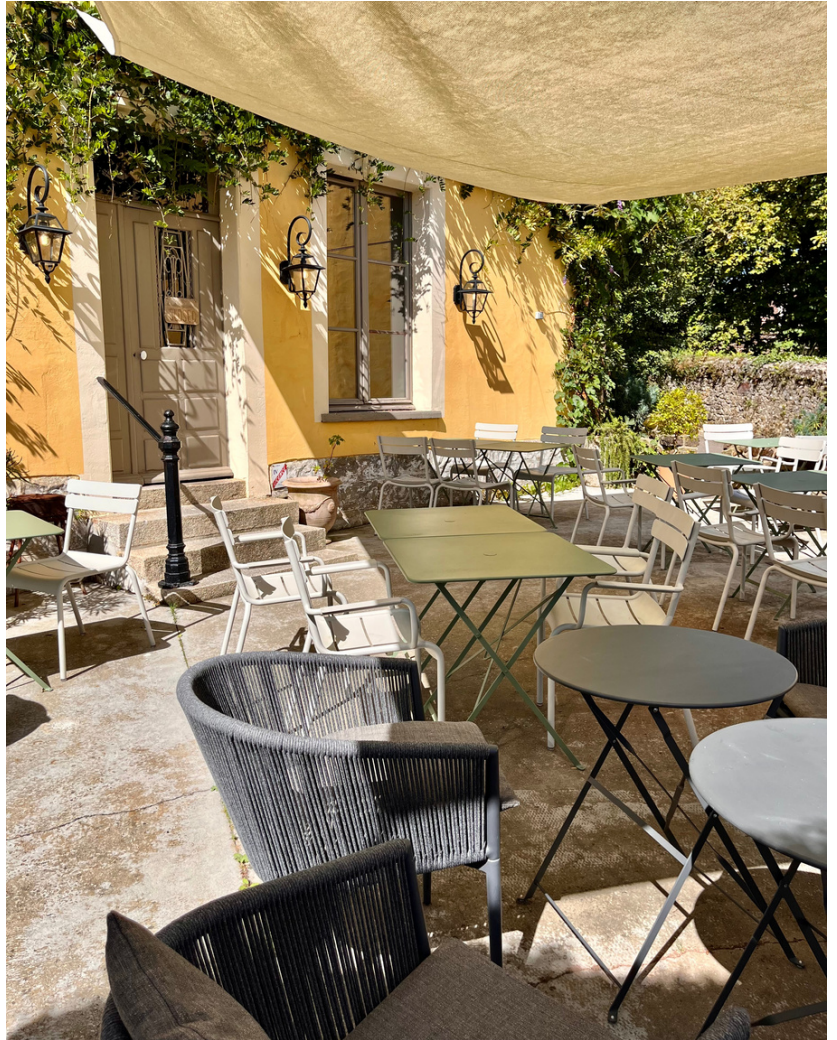
IDÉAL POUR UN PROJET HÔTELIER



... PROJET
LOCATIF HAUT
DE GAMME

LES EXTÉRIEURS

UNE TERRASSE
PRINCIPALE À
L'AVANT



UN AUTRE
ESPACE
TERRASSE EN
PALIERS CÔTÉ
COUR

LES EXTÉRIEURS



UN JARDIN À
L'ARRIÈRE...



MAISON LEYS IMMOBILIER

LES INTÉRIEURS



DE LA MAISON
PRINCIPALE...

UNE PREMIÈRE
SALLE DE
RESTAURANT



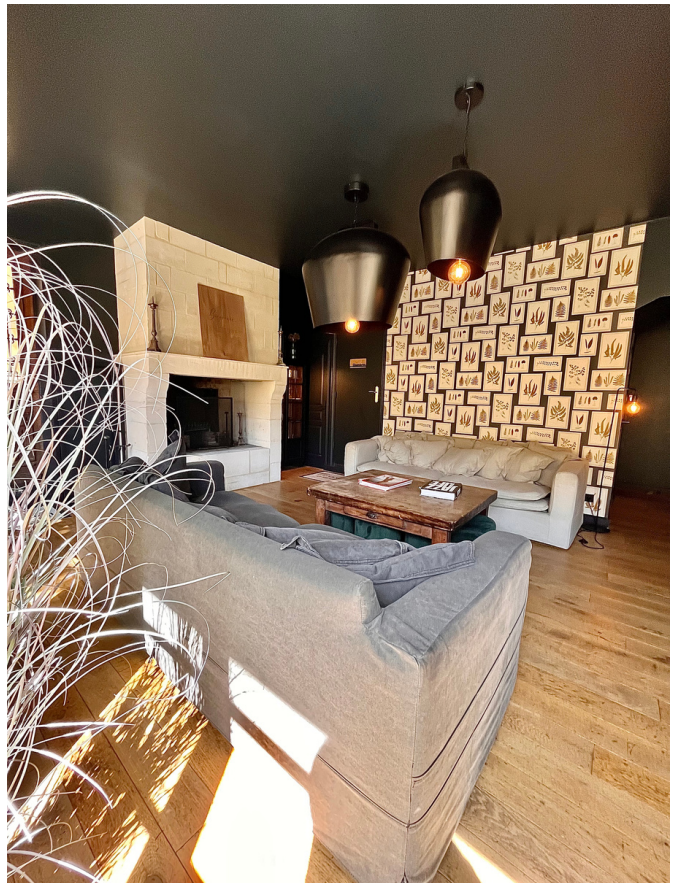
ACTUELLEMENT
SALLE DE
PETITS-
DÉJEUNERS



UNE SECONDE SALLE DE RESTAURANT



UN SALON, AVEC SA CHEMINÉE EN PIERRES BLANCHES



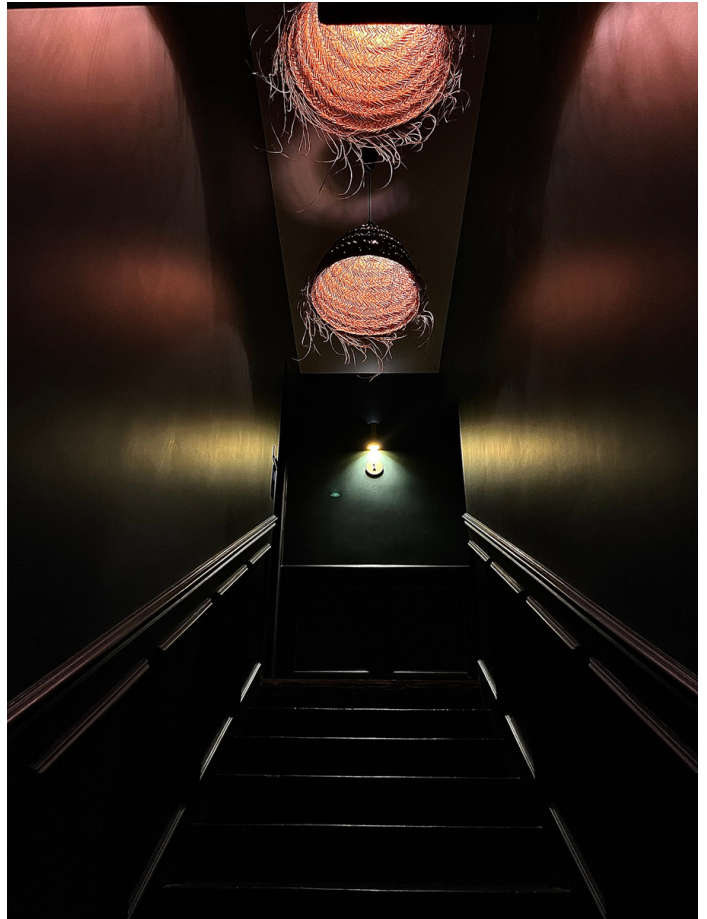
PARQUET EN
CHÊNE MASSIF...

- CUISINE PROFESSIONNELLE AVEC DÉBARRAS
- ESPACE WC HOMMES/FEMMES



A L'ÉTAGE...

- 7 CHAMBRES
- AVEC SALLES-D'EAUX ET WC PRIVATIFS
- RÉPARTIES SUR DEUX ÉTAGES
- MACHINES À CAFÉ, BOUILLOIRES À DISPOSITION





AU PREMIER ÉTAGE,

UNE CHAMBRE AVEC
TERRASSE





UNE SECONDE CHAMBRE, AVEC TERRASSE





LES DEUX AUTRES CHAMBRES



AU DEUXIÈME ÉTAGE, TROIS CHAMBRES



LA DÉPENDANCE



CÔTÉ COUR,

- UN ESPACE GALERIE D'ART D'ENVIRON 40M2 AVEC ÉLECTRICITÉ
- UN LABO/SALADERIE AVEC UNE CHAMBRE FROIDE
- UNE CAVE



CÔTÉ
JARDIN,

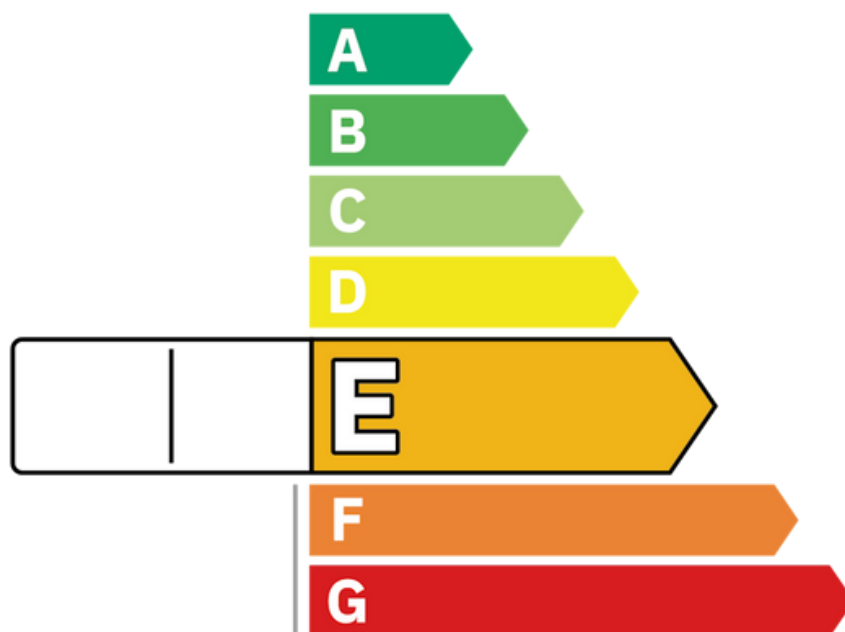


LA DÉPENDANCE, DONT
LA RÉNOVATION EST
RÉCENTE (2023),
ABRITE DEUX SUITES,
UNE SALLE DE MASSAGE
ET UN SAUNA

INFOS TECHNIQUES :

- Chauffage électrique
- Compteurs et chauffe-eaux indépendants pour chaque chambre de la bâtisse principale
- 9 chambres
- 468 m2 habitables
- Terrain de 852m2
- Travaux récents
- Mobilier de haute qualité

Prix : 690 000 €



Pour tout complément d'informations, contacter Maude L'Affeter,
07.82.13.79.98.