

MAISON LEYS

IMMOBILIER



Suivi par :
Ludivine LEYS

07.77.36.80.96

ludivine.leys.immobilier@gmail.com

16 Rue Louis Pasteur 61300 L'AIGLE

www.maisonleys.com

NOTRE ÉQUIPE

MAISON LEYS IMMOBILIER

Maison Leys est avant tout, une passion qui se transmet de génération en génération, depuis 1954 (Rémi Leys en 1954, Eric Leys en 1974 et Ludivine Leys depuis 2020).



Fondatrice & gérante
Ludivine LEYS

" LA VOCATION, C'EST D'AVOIR POUR
MÉTIER SA PASSION "

NOS VALEURS

MAISON LEYS IMMOBILIER



ÉCOUTE

PARTAGE



ECONOMIE LOCALE



CONVIVIALITÉ



NOS PASSIONS

MAISON LEYS IMMOBILIER



IMMOBILIER

PHOTOGRAPHIE



DÉVELOPPEMENT



ARCHITECTURE &
DÉCORATION

LOCALISATION

Située au cœur de L'Aigle, cette charmante maison de ville bénéficie d'un emplacement privilégié entre la place de Boislandry et la place de la Halle. Vous profiterez d'un accès immédiat aux commerces, services et animations du centre-ville, ainsi qu'à la gare de L'Aigle, qui permet de rejoindre Paris-Montparnasse grâce à des liaisons régulières et directes.



LES EXTERIEURS

La maison dispose d'un extérieur de 372 m². À l'avant, une cour en gravier permet de vous stationner et d'être en retrait de la rue. À l'arrière, vous profiterez d'un espace jardin clos de murs, composé d'une partie gravillonnée et d'un coin de pelouse, idéal pour les repas en extérieur et les moments de détente.



LES INTERIEURS

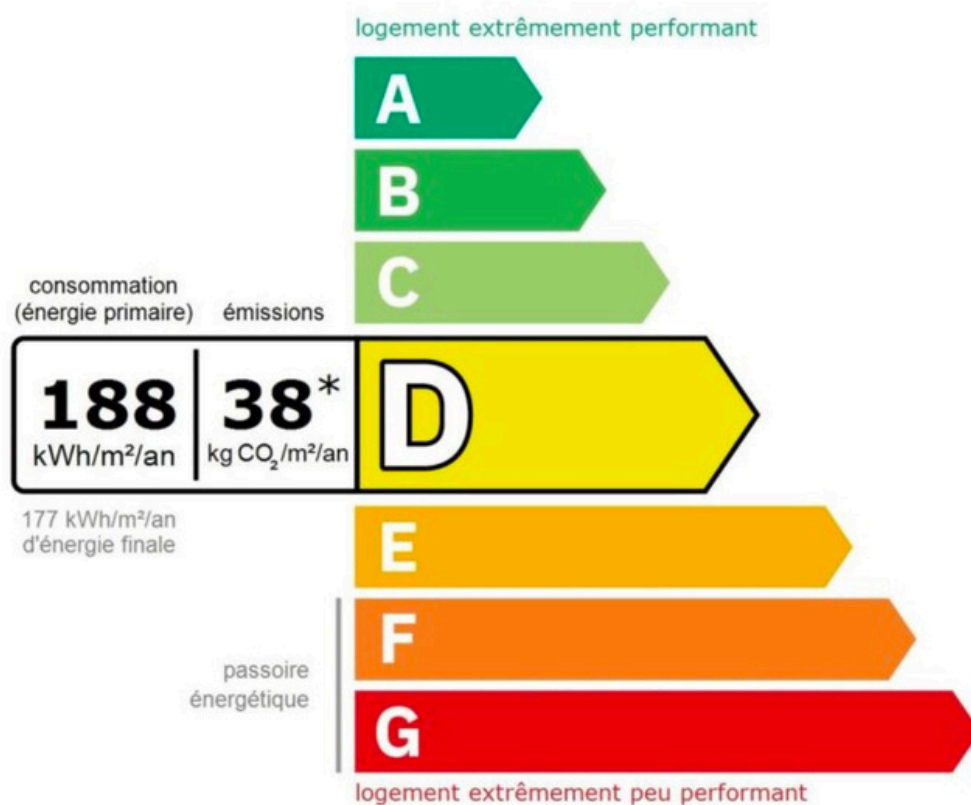
- Au rez de chaussée : Une entrée, une cuisine avec espace salle à manger, un salon avec cheminée, un salon TV (ou bureau ou chambre), une buanderie et une salle d'eau.
- Premier étage : Un couloir de desserte menant à 3 chambres, une salle d'eau, un dressing, une salle de bain (douche, baignoire) et un WC.
- Deuxième étage : Deux chambres et une pièce à restaurer.
- Sous-sol : Cave



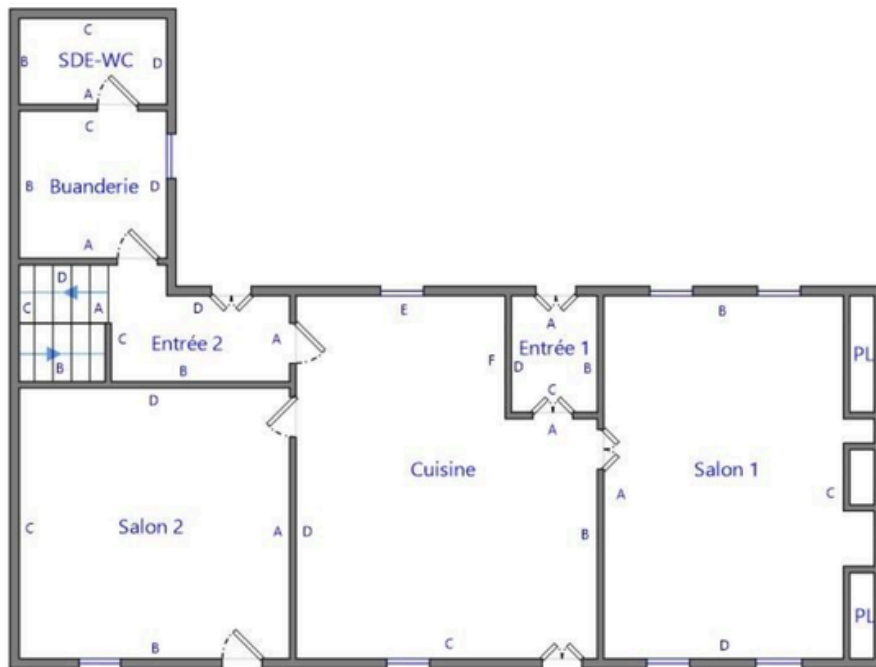
INFORMATIONS

Chauffage au gaz de ville - 5 chambres - Double vitrage - 3 salles d'eau - Tout à l'égout - Cave

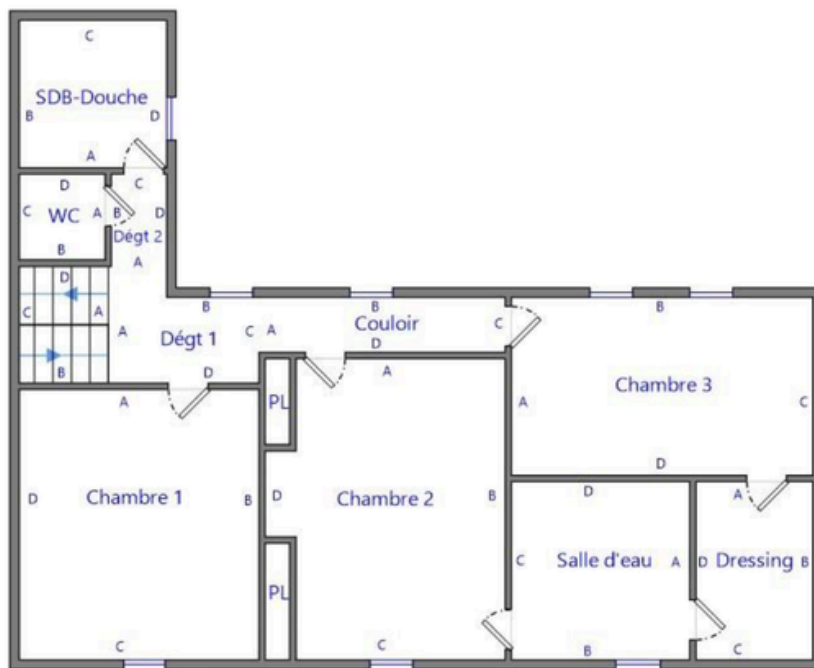
Prix: 420 000 € Honoraires d'agence inclus



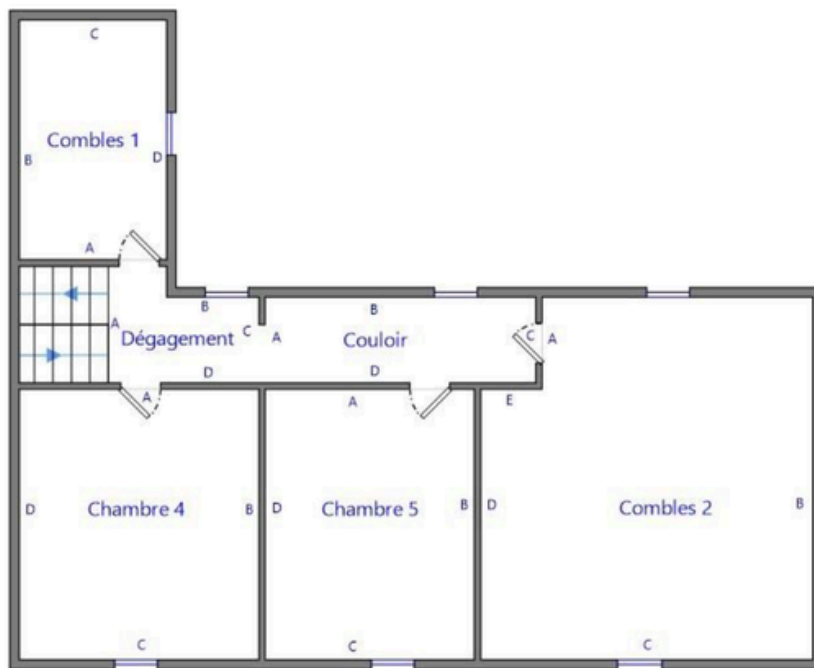
PLAN REZ DE CHAUSSÉE



PLAN IER ÉTAGE



PLAN 2 ÈME ÉTAGE



PLAN CAVE



PHOTOGRAPHIES































































































